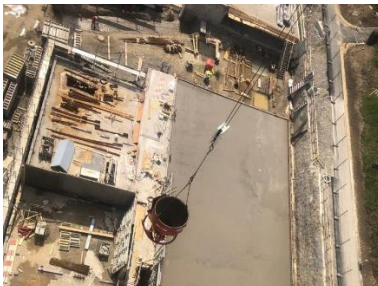


# Neubau WÜB Brunnrain

5702 Niederlenz



## Das Projekt



### Herausforderungen

Die Mehrfamilienhäuser sind direkt am Aabach in leichter Hanglage erstellt worden. Das Versetzen von schweren, langen auskragenden Sichtbeton-Fassadenelemente war eine Herausforderung. Der Kran musste eine grosse Tragkraft aufweisen und diese Elemente mit präziser Genauigkeit auf die Stockwerke setzen. Eine weitere Challenge stellte das kleinere Mehrfamilienhaus im Dachbereich dar. Der Giebel wurde mit je einer Tiefe von ca. 4 Metern betoniert.

### Nachhaltigkeit

Alle Gebäude wurden im Minergiestandard mit Erdsondenheizung und Fotovoltaikanlagen erstellt.

### Eckdaten

Realisierung	11.2022 – 05.2024
Bausumme	CHF 3'950'000.--
Nutzung	3 MFH mit TG
Geschosse	Zwei 3-geschossige Zeilenbauten und ein 3-geschossiges Giebeldach-MFH
Konstr.-Beton	4'750 m <sup>3</sup>

### Max Fischer AG am Bau

#### Aufgabe

Neubau von 3 Mehrfamilienhäuser mit total 47 Eigentumswohnungen im Zentrum von Niederlenz

#### Erbrachte Leistungen

Baumeisterarbeiten  
Holzbauarbeiten

### Projektbeteiligte

#### Bauherr

Rhomberg Bau AG  
Totalunternehmer  
Herr Reno Reiher  
Lenzburgerstrasse 2  
CH-5702 Niederlenz  
062 834 50 93

#### Architekt

Frei Architekten AG  
Bleichemattstrasse 43  
CH-5000 Aarau

#### Ingenieur

Bodmer Bauingenieure AG  
Industriestrasse 25  
CH-5033 Buchs AG  
062 838 21 80